



# TEMPOHOUSING



smart  
housing  
solutions

**TEMPOHOUSING** ontwikkelt en bouwt flexibele huisvesting op basis standaard ISO zeecontainers (40 ft en 20 ft). De units van Tempohousing zijn zeer geschikt wanneer een snelle, degelijke oplossing vereist is. Door volledig prefabriceren is maar een korte bouwtijd nodig. Gebruikte units kunnen simpel meermalen worden verplaatst en hergebruikt. Deze bouwmethode van **TEMPOHOUSING** is wereldwijd uniek.

**TEMPOHOUSING** maakt gebruik van standaard ISO zeecontainers vanwege de vele voordelen die aan deze containers zijn verbonden. Ze zijn wereldwijd beschikbaar, kunnen eenvoudig worden vervoerd, beschikken over een robuuste stalen structuur, zijn bijzonder geschikt voor modulaire bouw en kunnen zonder nadere voorzieningen hoog worden gestapeld, terwijl de kosten laag blijven.

*lees verder op de volgende pagina*

## TEMPOHOUSING

### Kantoor

H.J.E. Wenckebachweg 3010  
1096 DP Amsterdam

### Postadres

Postbus 43  
1000 AA Amsterdam

telefoon: +31 20 46 83 393

fax: +31 20 66 55 167.

e-mail: [info@tempohousing.com](mailto:info@tempohousing.com)

website: [www.tempohousing.com](http://www.tempohousing.com)



Tijdelijke of definitieve huisvesting



Hotel of tijdelijke behuizing voor werknemers



Noodopvang



Bedrijfsruimte



Tijdelijke behuizing voor infraprojecten



Toepassingen op maat

oneindig veel toepassingen

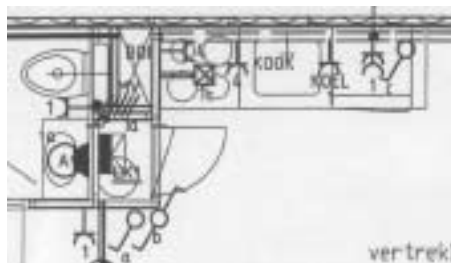


Keetwonen: 1000 tijdelijke woningen voor studenten in Amsterdam

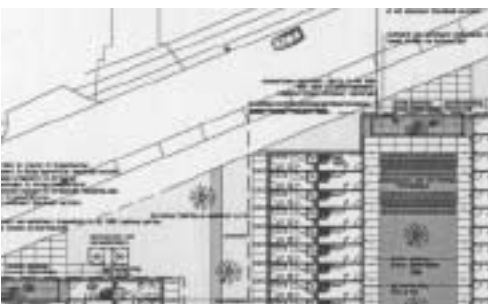
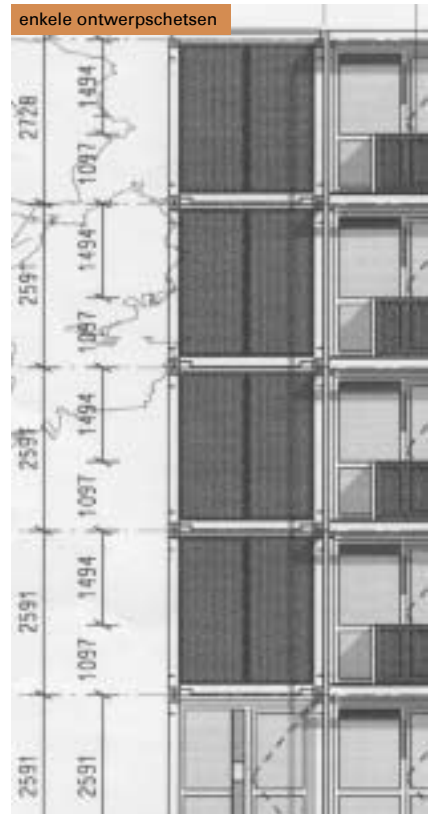
**TEMPOHOUSING** heeft haar zeecontainerunits uitgebreid getest op bouwfysische eigenschappen, de stalen structuur, klimatologische eigenschappen en de geluidsisolatie. De gekozen technologie garandeert een woning die voldoet aan alle eisen voor kort of langduriger gebruik. Het ontwerp voorziet verder in een bijzonder snelle bouw en afbouw.

**TEMPOHOUSING** heeft in samenwerking met de Gemeente Amsterdam in 2005 een campus gebouwd ten behoeve van 1000 studentenwoningen. Naast de woningen zijn diverse voorzieningen gebouwd in containers, zoals een café-restaurant, een supermarkt, een wasserette en kantoren.

van zeecontainer tot woonunit



enkele ontwerpschetsen





## een nieuw huis in 12 stappen



1

We kopen de containers direct bij de producent



2

Ombouw in eigen fabrieken tot sleutelklare woningen



3

Standaard vervoer en eenvoudig te stapelen



4

Stapelen tot 7 hoog mogelijk zonder extra voorzieningen



5

Met speciale connectoren is de opbouw zeer eenvoudig



6

Externe galerijen voor individuele woningtoegang



7

Optionele balkons voor meer wooncomfort



8

Trappenhuizen op maat ontworpen voor ieder project



9

Extra dak voor meer isolatie en hemelwaterafvoer



10

Blik op de woon/slaapkamer aan balkonzijde



11

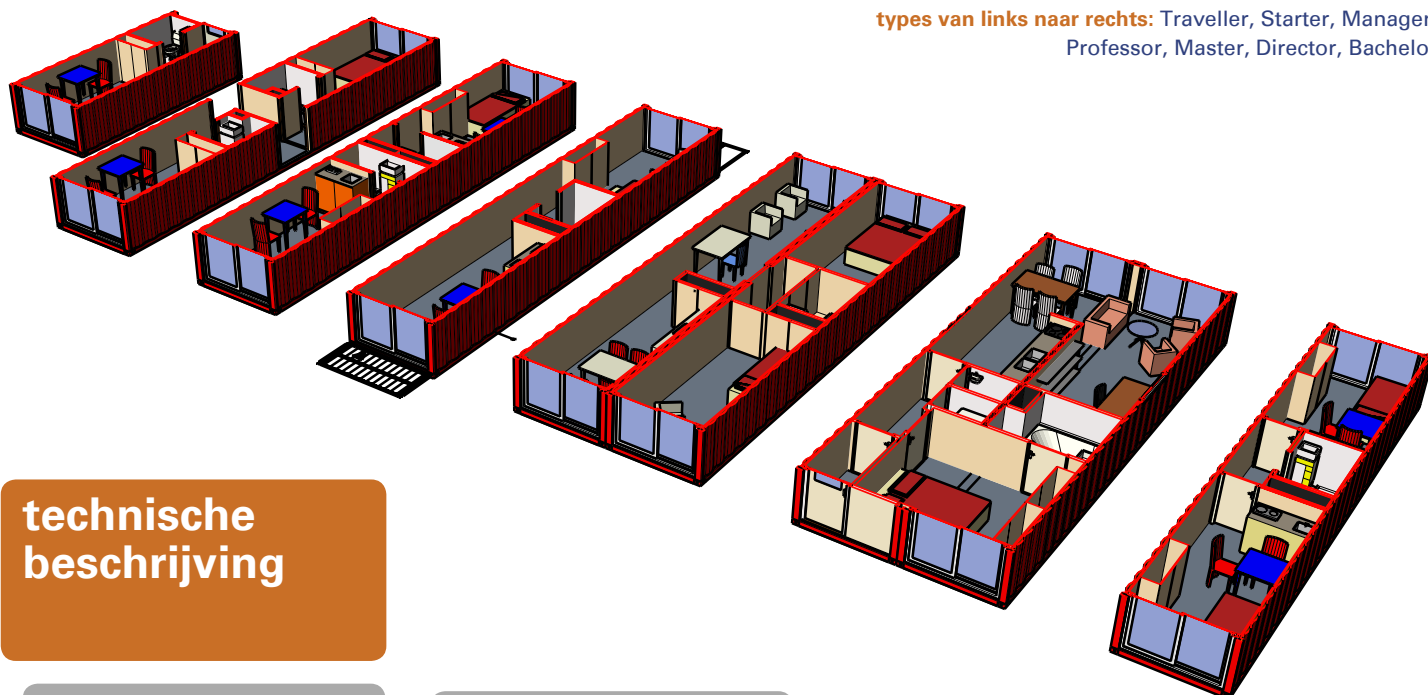
Blik op de voorkamer met keuken aan ingangzijde



12

Detail van de badkamer met toilet, wastafel en douche

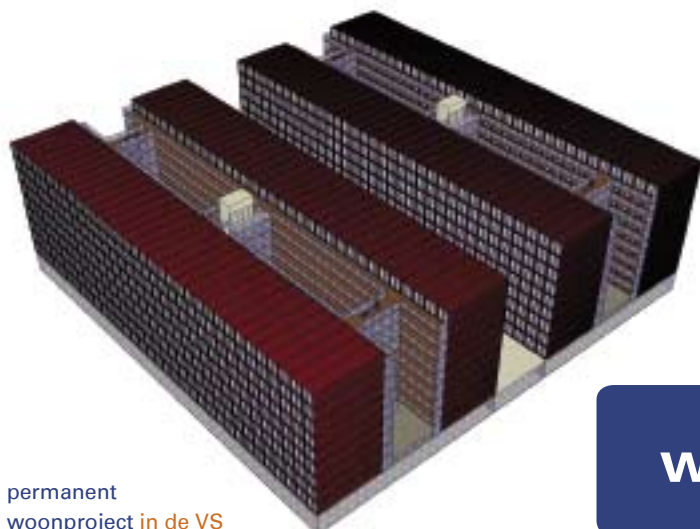
types van links naar rechts: Traveller, Starter, Manager, Professor, Master, Director, Bachelor



## technische beschrijving

- 1 Volledig stalen zelfdragende constructie met open voor en achter zijde, voorzien van pvc kozijnen. Wanden, plafond en vloer volledig geïsoleerd
- 2 Stapelbaarheid: 7 lagen zonder extra voorzieningen
- 3 Buitenzijde stalen containerwand of afgewerkt met panelen naar keuze
- 4 Binnenhoogte: 225cm (standaard) of 255cm (high cube)
- 5 Binnenbreedte: 225cm (enkel) of 490cm (dubbele unit)
- 6 Totale oppervlakte: 27m<sup>2</sup> nuttige ruimte, inclusief badkamer en keuken (type professor)
- 7 Wanden and plafond: afgewerkt met gipsen plaat en XPS-isolatie, waarde Rc=1,3, geveerd
- 8 Vloer: zwevend uitgevoerd en afgewerkt met houten toplaag. Vloerbedekking optioneel
- 9 Hoge PVC kozijnen met deur aan weerszijden, geïsoleerd glas met veiligheidscoating
- 10 Hang- en sluitwerk van hoge staalkwaliteit met anti-diefstal voorzieningen
- 11 Complete badkamer met douche, toilet, wastafel, spiegel en verwarming
- 12 Volledige bedrading, 7 stopcontacten, stoppenkast met dubbele aardlekschakelaar, voldoet aan internationale normen

 **TEMPOHOUSING**



permanent  
woonproject in de VS

**BEL ONS NU**  
**020 - 46 83 393**

[www.tempohousing.com](http://www.tempohousing.com)