

TEMPOHOUSING



Flexible Wohnraum- lösungen

TEMPOHOUSING entwickelt und produziert flexible Wohnraumlösungen auf Basis von Standard ISO Seecontainern. (40 Fuß und 20 Fuß Länge). In allen Fällen, die schnelle und temporäre Lösungen erfordern, lassen sich die Wohneinheiten ideal einsetzen. Der Einsatz von komplett vorgefertigten Einheiten verringert die Baustellenarbeiten. Der modulare Aufbau erlaubt den schnellen Auf- und Abbau, Transport, Lagerung und mehrfache Nutzung. TEMPOHOUSING bietet ein weltweit einzigartiges Bausystem.

TEMPOHOUSING verwendet die ISO Seecontainer aufgrund der vielen Vorteile die diese bieten: weltweite Verfügbarkeit und verschiedenste Anwendungen, einfacher Transport und robuste Stahlkonstruktion, modularer Aufbau, sowie hohe Stapelfähigkeit zu realisierbaren Kosten.

TEMPOHOUSING

Büro:

H.J.E. Wenckebachweg 3010
NL-1096 DP Amsterdam
Die Niederlande

Postanschrift:

Postbus 43
NL-1000 AA Amsterdam
Die Niederlande

Telefon: +31 20 46 83 393

Fax: +31 20 66 55 167

E-mail: info@tempohousing.com

Website: www.tempohousing.com



temporärer oder dauerhafter Wohnraum



Hotelanlage für Touristen oder Mitarbeiter



Wirbelsturm resistente Gebäude



Gewerbefläche



temporäre Mitarbeiterunterkünfte



besondere Projekte

vielfältige Anwendungen

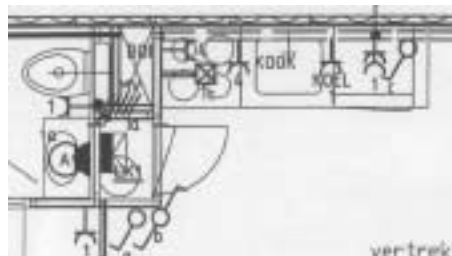


Studentencampus mit über 1000 Wohneinheiten für die Stadt Amsterdam

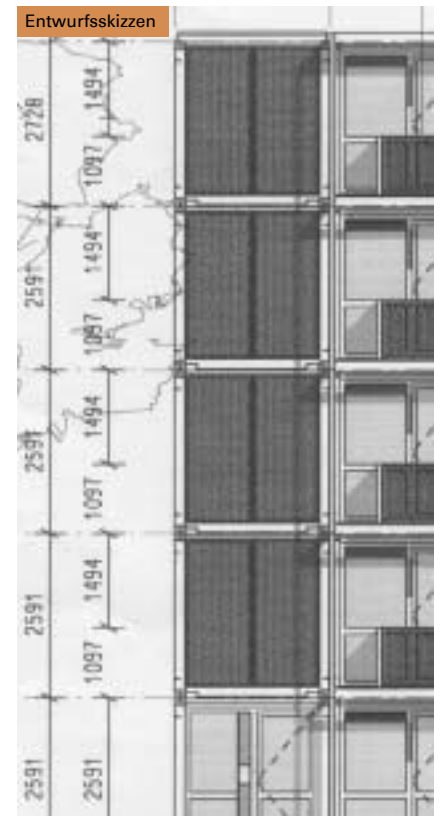
Die **TEMPOHOUSING** Einheiten werden gründlich bezüglich der Bauphysik, Stahlkonstruktion, Raumklima, Wärme- und Geräuschisolation, sowie Haltbarkeit getestet. Die bewährte Technologie gewährleistet Langlebigkeit und ein sicheres Heim für Notunterkünfte oder langfristige Projekte. Die schnelle Auf- und Abbauezeit ist Bestandteil und Ziel des Designs und ermöglicht die mehrfache Nutzung ohne Qualitätsverluste.

TEMPOHOUSING baut zur Zeit einen Studentencampus mit über 1000 Wohneinheiten unter dem Markennamen „Keetwonen“ für die Stadt Amsterdam. Verschiedene Einrichtungen wie z.B. Restaurant, Einkaufsshop, sowie ein Waschsalon machen aus diesem Projekt einen neuen attraktiven Wohnort für Studenten in der Nähe der Universität. Die ersten Mieter sind im September 2005 in ihre neuen Studentenapartments eingezogen.

Vom Seecontainer zur Wohneinheit



Entwurfsskizzen





12 Schritte zum neuen Wohnraum



1

Direkter Einkauf der Einheiten von Containerproduktion



2

Schlüsselfertiger Umbau der Container durch spezialisierten Fachbetrieb



3

Standardtransport und einfache Stapelung und Verbindung



4

Siebengeschossige Bauweise ohne zusätzliche Konstruktionen



5

Einfacher Aufbau durch spezielle Kupplungselemente



6

Apartmentzugang über außenliegende Laubengänge



7

Optional erhältliche außenliegende Balkone erhöhen den Komfort



8

Treppenhaus projektspezifisch maßgefertigt



9

Zusätzliches Dach zur Isolation und Entwässerung



10

Blick auf Schlafwohnraum vom Balkon aus



11

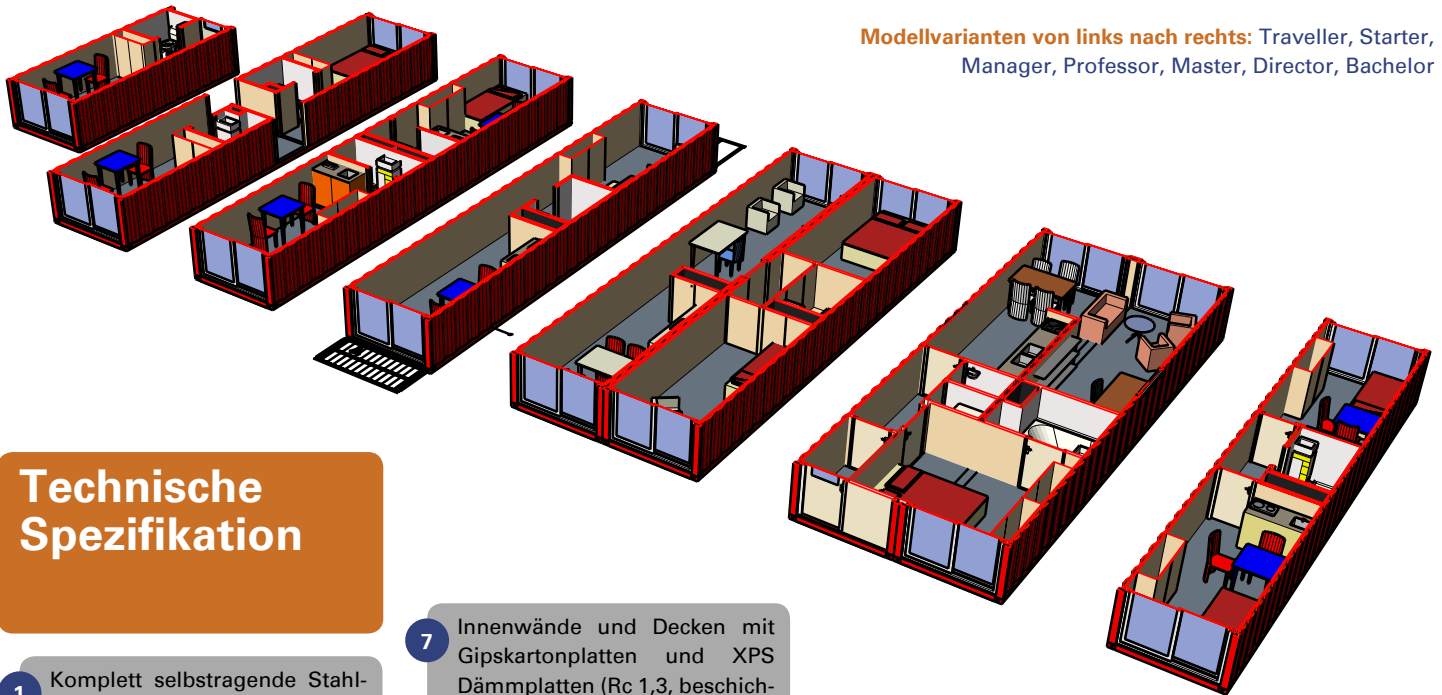
Blick auf Küche und Sitzecke vom Apartmenteingang aus



12

Ansicht Bad mit Toilette, Waschbecken und Dusche

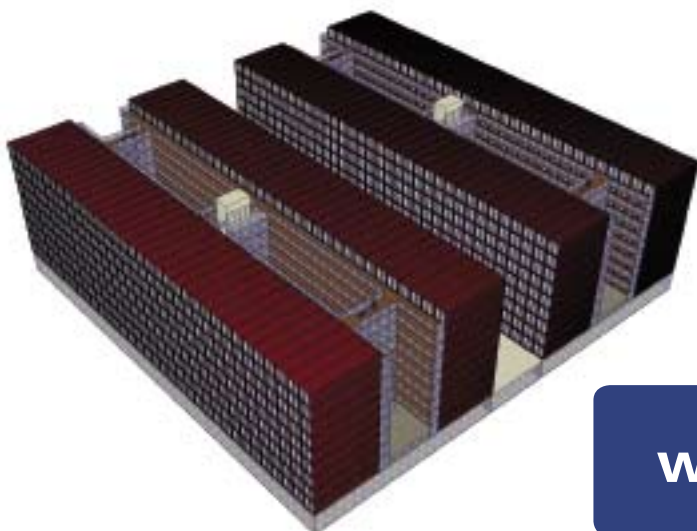
Modellvarianten von links nach rechts: Traveller, Starter, Manager, Professor, Master, Director, Bachelor



Technische Spezifikation

- 1 Komplett selbsttragende Stahlkonstruktion mit offenen Stirn- und Rückwänden, jeweils mit Kunststoffrahmen ausgestattet. Wände, Decken und Böden vollständig isoliert („Box in Box“)
- 2 Siebengeschossige Bauweise ohne zusätzliche Konstruktionen
- 3 Außenwände aus Stahl oder mit Vorhangfassade nach Kundenwunsch
- 4 Innenhöhe von 2.250 mm (Standard) oder 2.550 mm (high cube)
- 5 Innenbreite von 2.250 mm (Einzelcontainer) 4.900 mm (Doppelcontainer)
- 6 27 qm Grundfläche inklusive Badezimmer und Küche (Modellvariante Professor)
- 7 Innenwände und Decken mit Gipskartonplatten und XPS Dämmplatten (Rc 1,3, beschichtet, Feuerwiderstandsdauer 30 Min.)
- 8 Bodenbelag: schwimmend verlegte schalltrithemmende Konstruktion mit Holzoberfläche (optional Teppichböden)
- 9 Fensterrahmen vom Boden bis zur Decke auf beiden Seiten Türelemente aus isoliertem Sicherheitsglas
- 10 Hochfeste Stahlschlösser und Scharniere (Einbruchshemmende Ausführung)
- 11 Bad komplett mit Waschbecken, Toilette, Dusche, Spiegel und Heizung
- 12 Komplette Elektroinstallation, 7 Doppelsteckdosen, Sicherungskasten mit zweifach Schutzschaltern, 4 Deckenlampenanschlüsse, Abluftventilatoren

 **TEMPOHOUSING**



RUFEN SIE UNS AN
+31 20 46 83 393

www.tempohousing.com